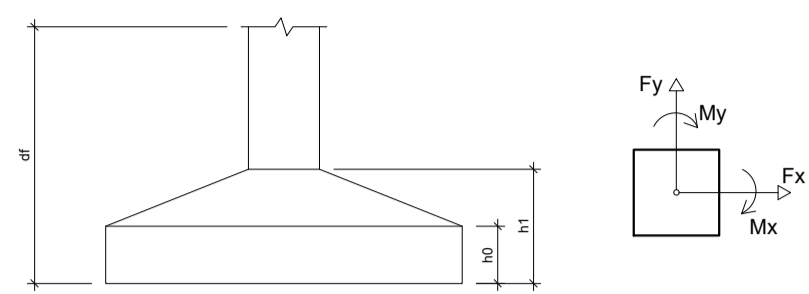


Pilar		Fundação												
Nome	Seção (cm)	X (cm)	Y (cm)	Carga Máx. (kN)	Carga Min. (kN)	Mx (kN.m)	My (kN.m)	Fx (kN)	Fy (kN)	Lado B (cm)	Lado H (cm)	h0 / ha (cm)	h1 / hb (cm)	df (cm)
P1	18x20	3306.00	620.00	29	21	2	2	3	2	60	60	25	25	150
P2	18x20	3506.00	619.50	29	21	2	2	3	2	60	60	25	25	150
P3	18x20	3306.00	388.50	55	36	1	2	2	1	60	60	25	25	150
P4	18x20	3506.00	388.50	57	36	1	2	2	1	60	60	25	25	150
P5	18x20	3306.00	159.00	28	20	2	2	3	2	60	60	25	25	150
P6	19x19	3505.00	160.00	29	21	2	2	3	2	60	60	25	25	150

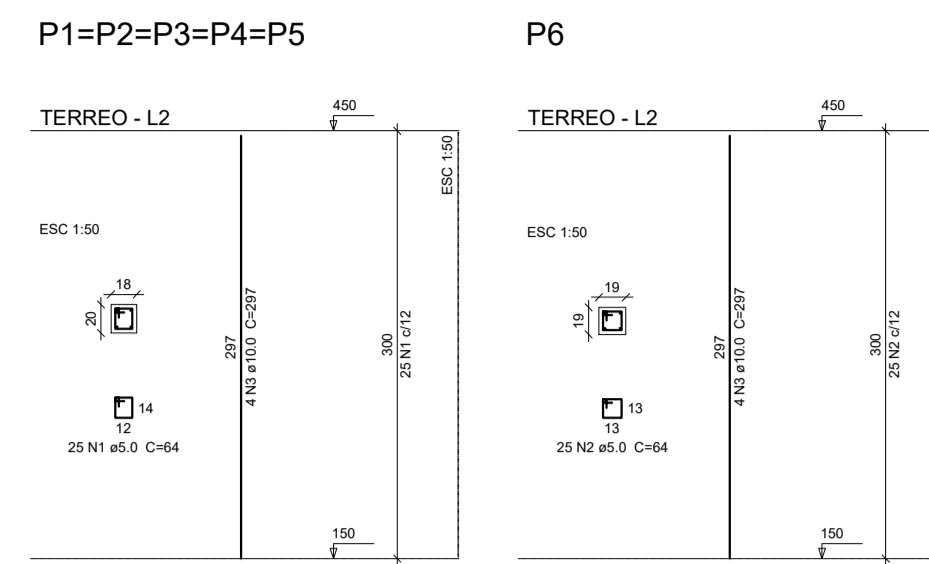
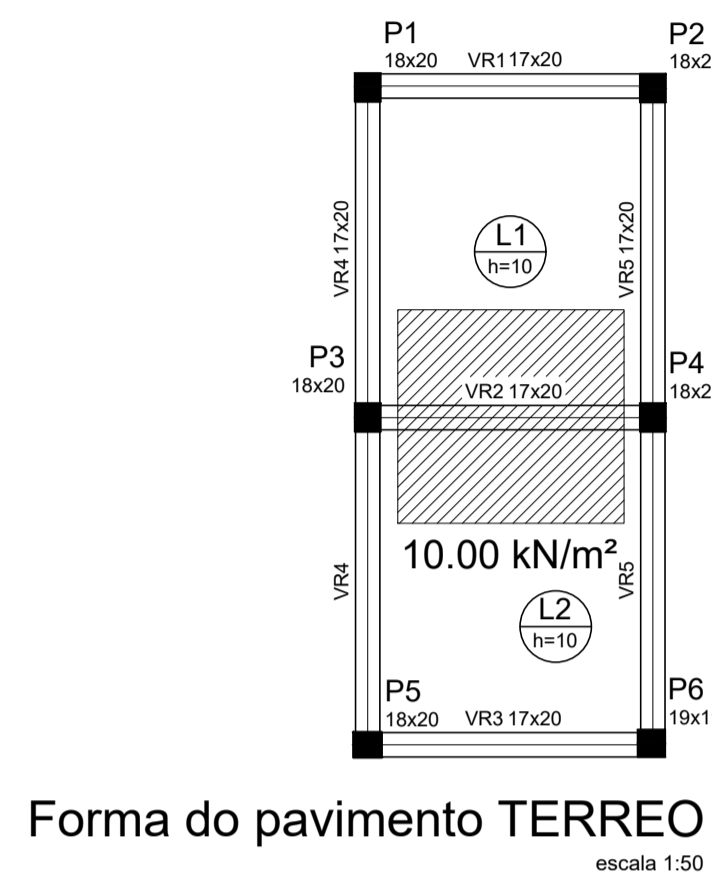
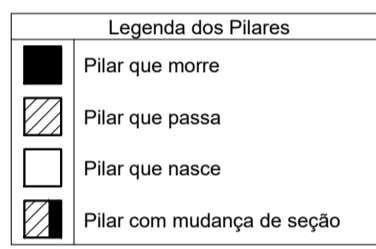
Localização no eixo X		Localização no eixo Y	
Coordenadas (cm)	Nome	Coordenadas (cm)	Nome
3306.00	P1, P3, P5	620.00	P1
3505.00	P6	619.50	P2
160.00	P2, P4	388.50	P3, P4
3506.00		159.00	P5



Vigas			Pilares				
Nome	Seção (cm)	Elevação (cm)	Nível (cm)	Nome	Seção (cm)	Elevação (cm)	Nível (cm)
VR1	17x20	0	450	P1	18 x 20	0	450
VR2	17x20	0	450	P2	18 x 20	0	450
VR3	17x20	0	450	P3	18 x 20	0	450
VR4	17x20	0	450	P4	18 x 20	0	450
VR5	17x20	0	450	P5	18 x 20	0	450
				P6	19 x 19	0	450

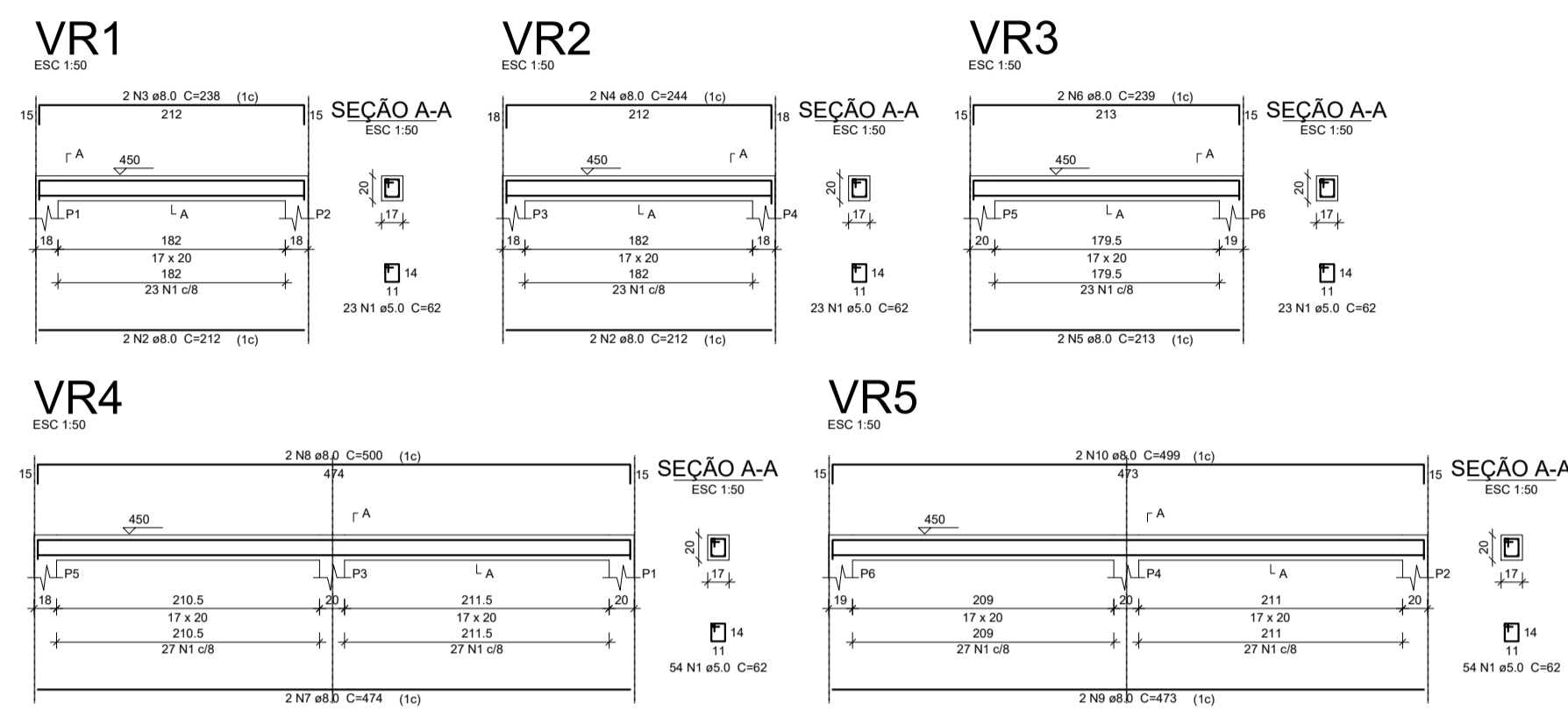
Dados				Sobrecarga (kN/m²)				
Nome	Tipo	Altura (cm)	Elevação (cm)	Nível (cm)	Peso próprio (kN/m²)	Adicional	Accidental	Localizada
L1	Maciça	10	0	450	2.50	1.50	2.00	sim
L2	Maciça	10	0	450	2.50	1.50	2.00	sim

Características dos materiais	
fk (N/cm²)	Ecs (N/cm²)
2	2380



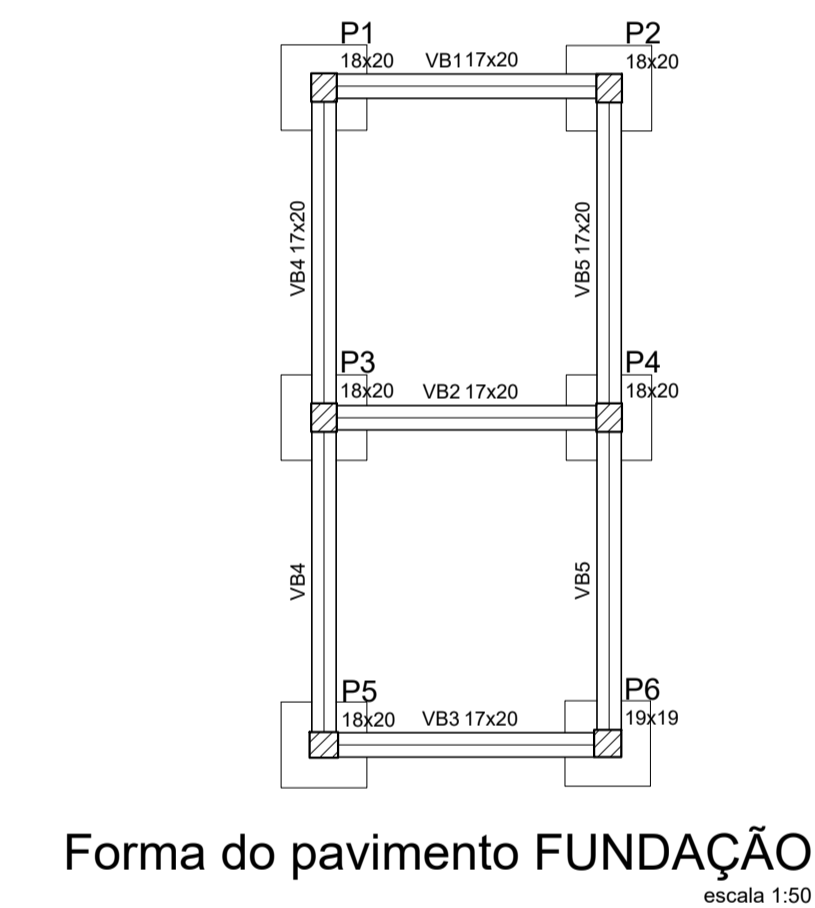
ACO	DIAM (mm)	C.TOTAL (m)	PESO (kg)
CASO	10.0	19.3	43.9
CABO	5.0	96	14.8
PESO TOTAL			58.7

Volume de concreto (C-25) = 0.66 m³  
Área de forma = 13.89 m²



ACO	DIAM (mm)	C.TOTAL (m)	PESO (kg)
CASO	8.0	65.1	26.1
CABO	5.0	109.8	16.9
PESO TOTAL			43.0

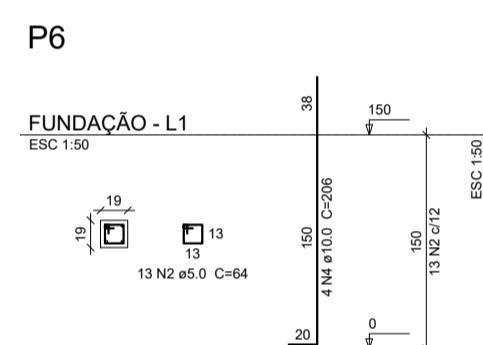
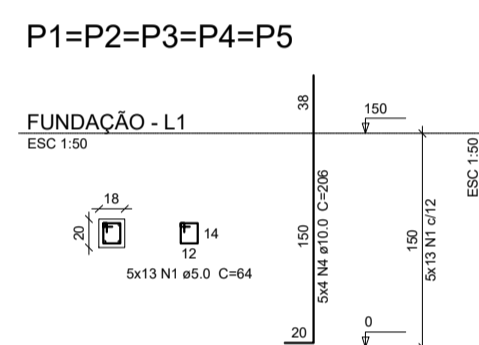
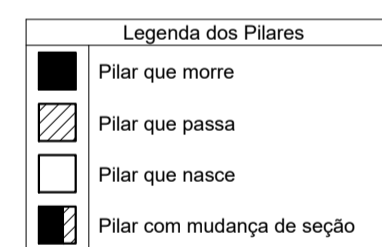
Volume de concreto (C-25) = 0.55 m³  
Área de forma = 9.2 m²



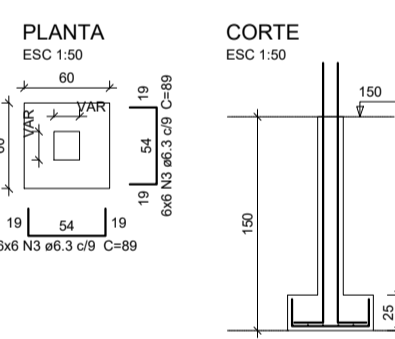
Vigas			
Nome	Seção (cm)	Elevação (cm)	Nível (cm)
VB1	17x20	0	150
VB2	17x20	0	150
VB3	17x20	0	150
VB4	17x20	0	150
VB5	17x20	0	150

Características dos materiais	
fk (N/cm²)	Ecs (N/cm²)
2	2380

Pilares			
Nome	Seção (cm)	Elevação (cm)	Nível (cm)
P1	18 x 20	0	150
P2	18 x 20	0	150
P3	18 x 20	0	150
P4	18 x 20	0	150
P5	18 x 20	0	150
P6	19 x 19	0	150



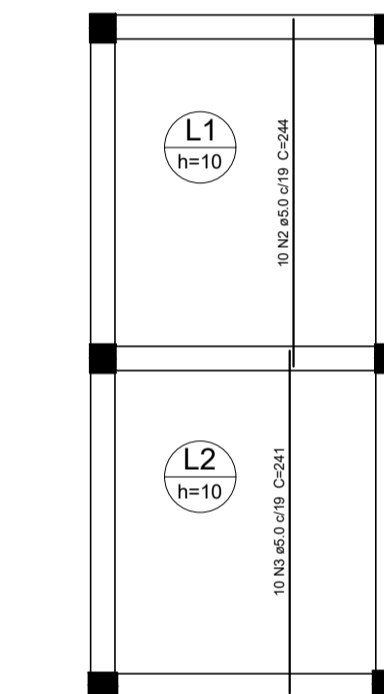
S1=S2=S3=S4=S5=S6



ACO	DIAM (mm)	C.TOTAL (m)	PESO (kg)
CASO	8.0	11.4	15.7
CABO	5.0	49.5	30.5
PESO TOTAL			46.2

Volume de concreto (C-25) = 0.86 m³  
Área de forma = 10.44 m²

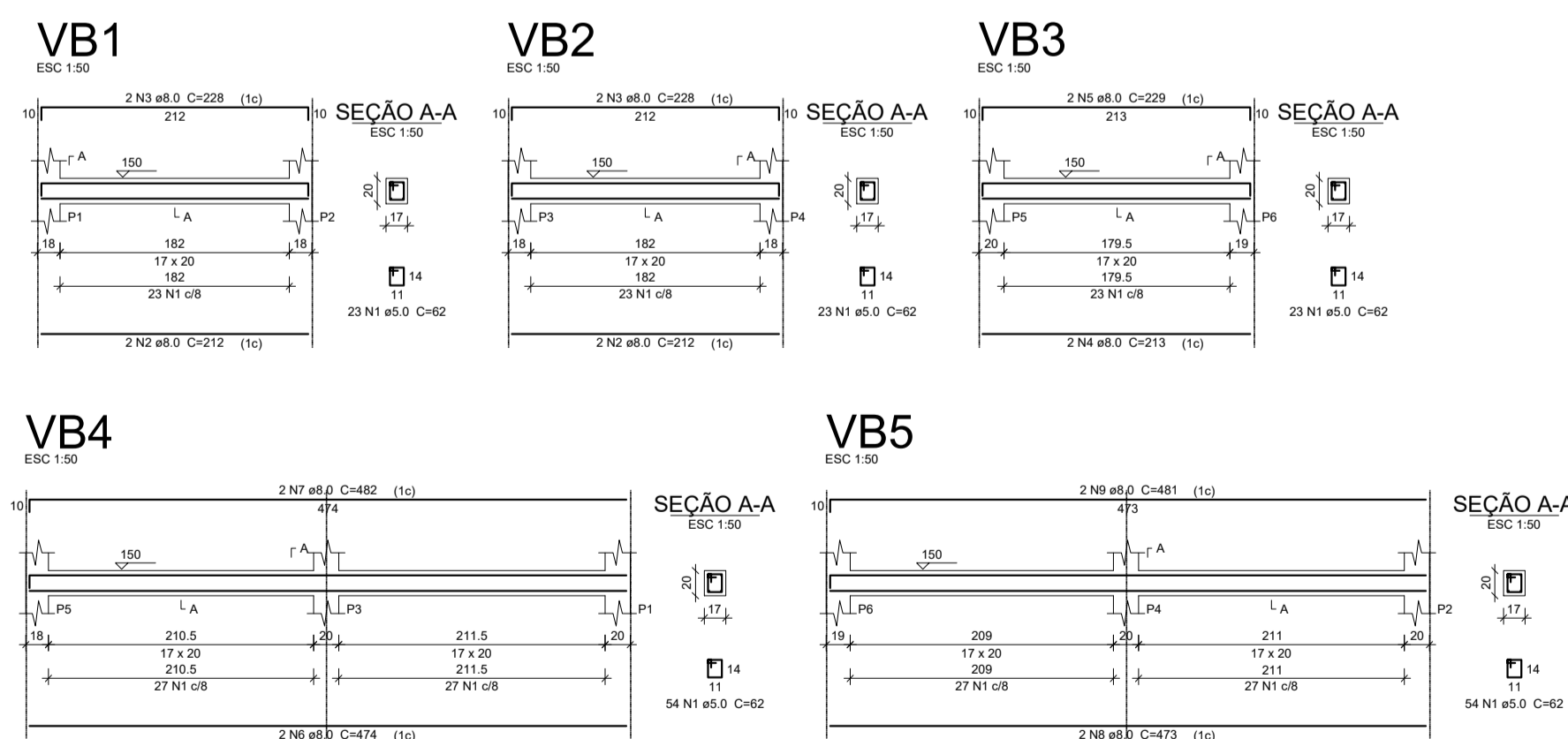
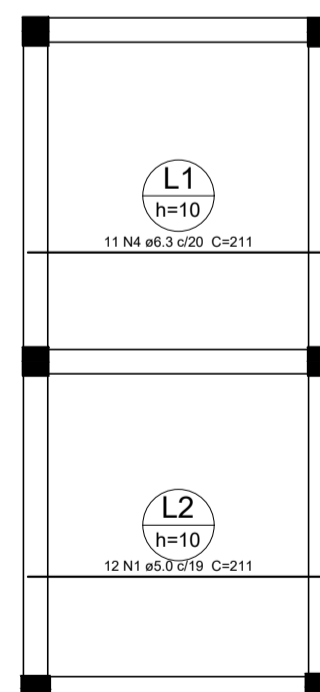
Armação positiva das lajes do pavimento TERREO (Eixo Y) escala 1:50



ACO	DIAM (mm)	C.TOTAL (m)	PESO (kg)
CASO	8.0	23.3	31.7
CABO	5.0	73.9	47.7
PESO TOTAL			79.4

Volume de concreto (C-25) = 0.79 m³  
Área de forma = 7.88 m²

Armação positiva das lajes do pavimento TERREO (Eixo X) escala 1:50



ACO	DIAM (mm)	C.TOTAL (m)	PESO (kg)
CASO	8.0	64.7	25.5
CABO	5.0	109.8	16.9
PESO TOTAL			42.4

Volume de concreto (C-25) = 0.55 m³  
Área de forma = 9.2 m²

**PREFEITURA MUNICIPAL DE DELTA**  
SECRETARIA MUNICIPAL DE OBRAS  
MUNICÍPIO DE DELTA/MG

**ESTRUTURAL - QUADRA COBERTA**

PROPRIETÁRIO: PREFEITURA MUNICIPAL DE DELTA  
ENDEREÇO: RUA EZIO ROSA PEREIRA, Nº400 ESQUINA COM A AVENIDA ALTIVO BALBINO DE OLIVEIRA  
MUNICÍPIO - UF: DELTA - MG

PROPRIETÁRIO: PREFEITURA MUNICIPAL DE DELTA  
SECRETARIA MUNICIPAL DE OBRAS  
RESP. TÉCNICO: ARQUITETO E URBANISTA - CAUJ - A 185182-9 HELIELTON GUMARAES DE PAULA  
AUTOR DO PROJETO: HELIELTON GUMARAES DE PAULA 0220

Assinado em forma digital por HELIELTON GUMARAES DE PAULA:0160380220  
Data: 2022.05.25 22:54:31 -0400

DLFO: CREA  
RA

OBSERVAÇÕES:

**ESTRUTURAL BANHEIROS**

**QUADRA COBERTA**  
**ESTRUTURAL BANHEIROS**

COORDENAÇÃO: SECRETARIA MUNICIPAL DE OBRAS DO MUNICÍPIO DE DELTA/MG  
ÁREAS: TERRENO..... 1.335,60m²  
CONSTRUÍDA..... 773,95m²

REVISÃO: A1  
ESCALA: INDICADA  
DATA EMISSÃO: 24/05/2022  
PRANCHA: 01/01

**ESTR**